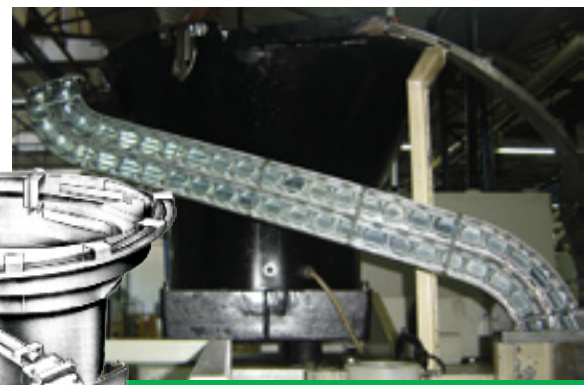
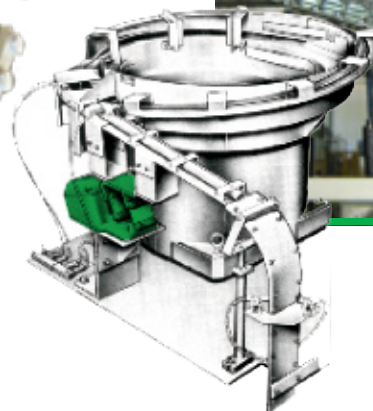
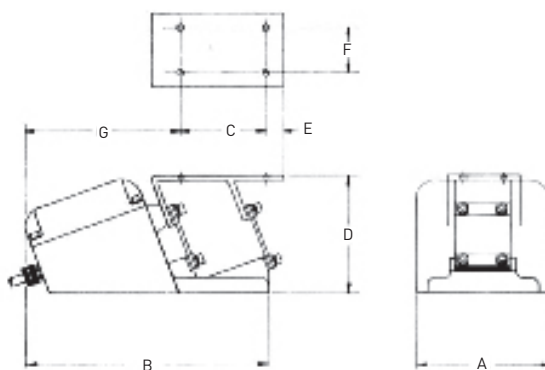


Alimentador lineal de partes

En determinados casos en los alimentadores de puertas, cuando es necesario girar las piezas (por ej 180° o 90°) Se construye una guía a la cual se le aplica un vibrador lineal. Independizándolo de la vibración del alimentador circular. De esta forma se logra girar la pieza y avanzar distancias en forma horizontal, sin tener límites. Ya que las guías pueden tener más de un alimentador lineal.



■ A-010 dentro de un alimentador lineal de partes.



ESPECIFICACIONES

Potencia* 50 W.
 Corriente aproximada* 2 A.
 Peso aproximado del Alimentador 15 Kg.
 *220 Volt. 50Hz.
 Bajo pedido tensiones de 115, 230 V 50 o 60 Hz.

Dimensiones mm.

Model	A	B	C	D	E	F	G
A-010	150	276	95	135	19	44	182